



ФЕДЕРАЛЬНАЯ СЛУЖБА
ГОСУДАРСТВЕННОЙ СТАТИСТИКИ

ТЕРРИТОРИАЛЬНЫЙ ОРГАН ФЕДЕРАЛЬНОЙ СЛУЖБЫ
ГОСУДАРСТВЕННОЙ СТАТИСТИКИ ПО ПЕНЗЕНСКОЙ ОБЛАСТИ

Предоставление социальной поддержки и субсидий на оплату ЖКХ в г. Пензе



за январь-декабрь 2021 г.



ФЕДЕРАЛЬНАЯ СЛУЖБА
ГОСУДАРСТВЕННОЙ СТАТИСТИКИ

Предоставление социальной поддержки и субсидий на оплату ЖКХ

в г. Пензе

за январь-декабрь 2021 г.

- 01 СУБСИДИИ НАСЕЛЕНИЮ Г. ПЕНЗЫ
НА ОПЛАТУ ЖКХ
- 02 СОЦИАЛЬНАЯ ПОДДЕРЖКА ПО
ОПЛАТЕ ЖКХ
- 03 ДОЛЯ Г. ПЕНЗЫ В ПЕНЗЕНСКОЙ
ОБЛАСТИ

СУБСИДИИ НАСЕЛЕНИЮ Г. ПЕНЗЫ НА ОПЛАТУ ЖКХ

В 2021 ГОДУ

93 656,3

тыс. рублей

возмещено населению на оплату жилого помещения и коммунальных услуг

6 497

семей

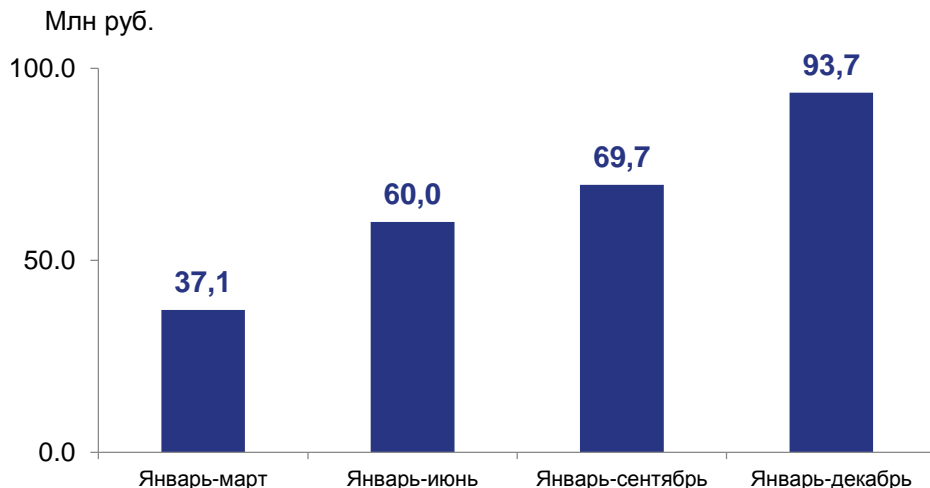
получали субсидии на оплату ЖКХ

1 201,28

рубля

среднемесячный размер субсидий, приходящихся на семью

Сумма возмещенных субсидий населению на оплату жилого помещения и коммунальных услуг



СОЦИАЛЬНАЯ ПОДДЕРЖКА ПО ОПЛАТЕ ЖКХ

В 2021 ГОДУ

693 606,6

тыс. рублей

предоставлено социальной поддержки по оплате жилого помещения и коммунальных услуг из бюджетов всех уровней

92 583

человека

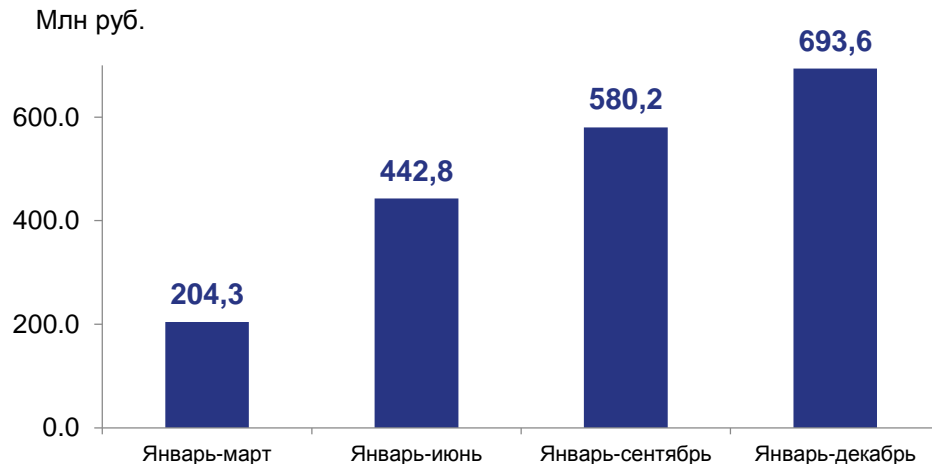
воспользовались социальной поддержкой

624,31

рубля

среднемесячный размер социальной поддержки по оплате ЖКХ на одного пользователя

Фактически возмещено средств на предоставление социальной поддержки по оплате ЖКХ из бюджетов всех уровней



ДОЛЯ Г. ПЕНЗЫ В ПЕНЗЕНСКОЙ ОБЛАСТИ

В 2021 ГОДУ



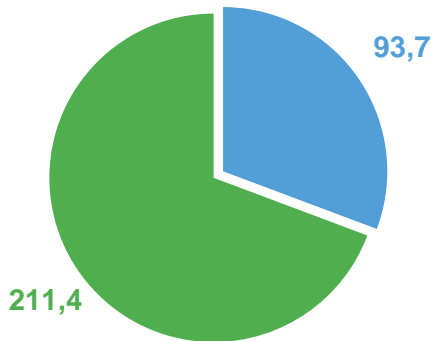
30,7%

возмещенных субсидий приходится на семьи, проживающие в г. Пензе

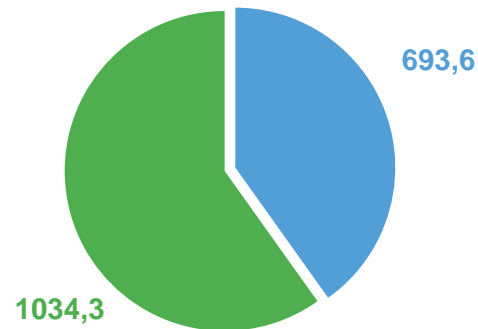
40,1%

социальной поддержки приходится на жителей г. Пензы

Сумма возмещенных субсидий населению на оплату ЖКХ (млн рублей)



Предоставлено социальной поддержки по оплате ЖКХ из бюджетов всех уровней (млн рублей)



■ Муниципальные образования Пензенской области (кроме г. Пензы) ■ г. Пенза